

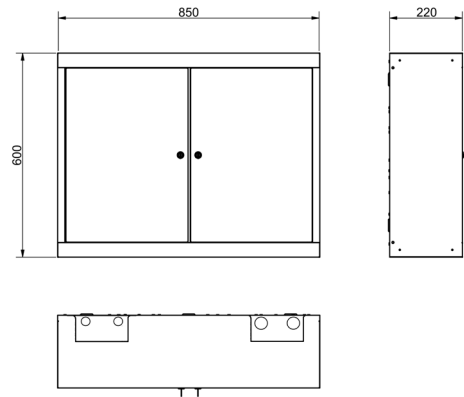
# LWL - Wandverteiler, HÜP Haus Übergabe Punkt



## Verwendung

Dieses Wandverteilergehäuse dient als Verteil- und Abschlusspunkt zwischen den Glasfaser-Außenkabeln (Liniennetz) und den Glasfaser-Innenkabeln (Hausverteilnetz). Er ist für den Einsatz im Innenbereich vorgesehen. Der Innenraum ist in 2 Bereiche unterteilt. Der Verteiler bietet Abfang- und Ablagemöglichkeiten für ungeschnittene und geschnittene Zuführungskabel. Die Kabel können auf Anschlusskabel (Dropkabel) oder direkt auf ein zweites Kabel gespleißt werden. Eine integrierte Zugentlastung sorgt für einen sicheren Halt der Inhousekabel. Jede Drop-Kabel-Abfangung kann bis zu 8 Kabel aufnehmen. Durch die werkzeugfreie Montier- und Demontierbarkeit der Fronttür und der Seitenteile ist eine optimale Zugänglichkeit gewährleistet. Es können max. 384 Fasern auf Pigtails gespleißt und auf Kupplungen abgelegt werden. Der Gebäudeverteiler kann wahlweise mit SC-, SE, oder SE-Slim-Kassetten bestückt werden. Der flexible Aufbau schafft Möglichkeiten für die individuelle Platzierung von Splittern oder WDM-Komponenten.

## Skizze



## Produktdaten

Trägergehäuse:  
Farbe:  
Abmessungen:  
Schutzgrad:

Stahlblech  
lichtgrau (ähnlich RAL 7035\*)  
(BxHxT) ca. 850 x 600 x 220 mm  
IP 20

## Anzahl der Kabeleingänge

Drop-Innenkabel:  
Zuführungskabel / Röhrcen:

max. 128x 2,2 - 3,0 mm  
über Kabeleinführungsplatte; zur Aufnahme  
von metrischen Kabelverschraubungen  
gemäß EN 20262  
2 x M20 x 1,5 oder 2 x M25 x 1,5

## NE 3/4 Seite Einzelfasermanagement

Spleißkassetten Reihen:	1
max. Anzahl Spleißkassettenhalter:	1x 4
max. Spleißkassetten, SC:	1x 4x 8 = 32
max. Spleißkassetten, SE:	1x 4x 5 = 20
max. Spleißkassetten, SE-Slim:	1x 4x 8 = 32
max. Spleißkapazität (Crimp), SC:	32x 4 = 128
max. Spleißkapazität (Crimp), SE:	20x 12 = 240
max. Spleißkapazität (Crimp), SE-Slim:	32x12 = 384

## Patchfeld

Footprint:	SC-Duplex / LC-Quad
max. Kupplungsanzahl:	12x 9 = 108
max. Faserkapazität, SC-Duplex:	316
max. Faserkapazität, LC-Quad:	432



Bezeichnung	Ausführung	Artikel Nr.
LWL - Wandverteiler, HÜP	Grundgehäuse, leer ohne Kassetten und Zubehör	t13001005

(\*) bei der Kombination mit Produkten anderer Hersteller können geringfügige Farbabweichungen auftreten

## Glasfaser

# Zubehör für LWL - Wandverteiler, HÜP Haus Übergabe Punkt

## Zugabfangung für Dropkabel

### Merkmale

Zugabfangung und Halterung zum einschrauben.

Bezeichnung	Ausführung	Artikel Nr.
Zugabfangung	für Dropkabel	- auf Anfrage -

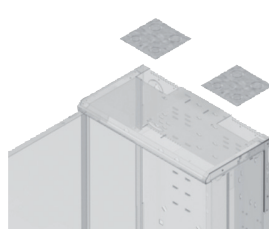
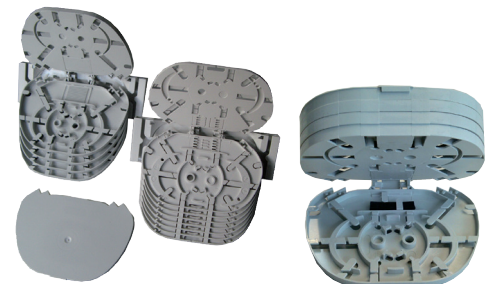


## Spleiß- / Splittermodule

### Merkmale

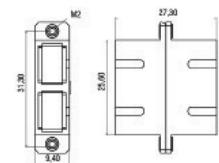
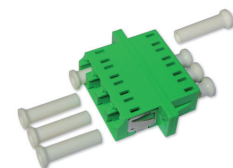
- SC-Module: 8 Kassetten für max. 4 Fasern pro Kassette
- SE-Module: 5 Kassetten für max. 12 Fasern pro Kassette
- SE-Slim-Module: 8 Kassetten für max. 12 Fasern pro Kassette
- Splitter-Modul: 1 Kassette mit Splitterhalter, 4 SE-Kassetten inkl. Deckel

Bezeichnung	Ausführung	Artikel Nr.
SC-Modul mit 8 Kassetten	Crimp	t34371790
Deckel für SC-Modul		t34371791
SE-Modul mit 5 Kassetten	Crimp	t34371792
Deckel für SE-Modul		t34371793
SE-Slim-Modul mit 8 Kassetten	Crimp	t34372762
Deckel für SE-Slim-Modul		t34372763
Splitter-Modul	Crimp	t34371789



## Zubehör für HÜP

Bezeichnung	Ausführung	Artikel Nr.
Bürstenleisten-Set	Bürstenleisten, selbstklebend,	2 Stück im Set t13001021
Kabeleinführungsplatten	Stahlblech, verzinkt ,	2 Stück im Set t13001022
Kabelführung	L = 56 mm	4 Stück im Set t13001024



## LWL - Kupplungen

Einzelfaser-Stecksystem, Keramik Hülse (Sleeve), (Latched) Push-Pull Verriegelung.

Bezeichnung	Ausführung	Hülsmaterial	Gehäusefarbe	Artikel Nr.	
LC-quad Kupplung	Singlemode,	OS, APC 8°	Zirkonia-Keramik	grün	t33352233
SC-duplex Kupplung	Singlemode,	OS, APC 8°	Zirkonia-Keramik	grün	t33352288