

Glasfaser Abschlusspunkt, Serie E-Box für 18 - 36 Wohneinheiten (WE)



Verwendung

Die APL-Verteiler der Serie E-Box bieten einen geschützten Zugangspunkt zwischen dem Verteilerkabel und den Hausanschlusskabeln. Die Struktur unterstützt eine Vielzahl verschiedener Glasfaserausgänge, was die Box zu einem idealen Verbindungspunkt macht, um die Netzwerkinstallation und -wartung zu vereinfachen. Die Verteiler der Serie E-Box sind für jede raue Umgebung geeignet, auch wenn der Platz begrenzt ist. Die BASIC-Variante kann individuell bestückt und somit exakt an die Installationsvorgaben angepasst werden. Unterstützt Spleiß- / Patchlösungen NE3 / NE4.

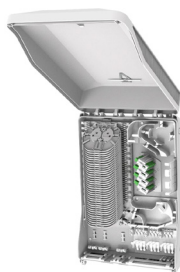
Merkmale

- aufklappbarer, abnehmbarer, arretierbarer Deckel
- sauberes Faserführungsmanagement
- Deckelverschluß mittels Schraube
- inkl. Bohrschablone
- inkl. Beschriftungsfeld & Dokumentenhalter
- Anzahl Spleißkassetten: 36
- Crimpspleiß Kapazität: 432 (max.)
- LC-Duplex Kupplungen: 24 Stk. (max.)

Produktdaten

Abmessungen:	H 540 x B360 x T 130
Gewicht:	ca. 5,2 ± 0,5 kg
Farbe:	lichtgrau (ähnlich RAL 7035)
Schutzgrad:	IP 55 nach EN 60529
Schlagschutzgrad:	IK 07 nach EN 50102
UV-Beständigkeit:	nach EN 60068-2-5
Selbstverlöschend:	Grad V0 nach UL 94
Temperaturbereich:	-40 °C / +70 °C

Konfigurationsbeispiele



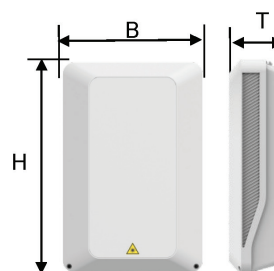
18 - 36 WE

Anzahl Spleißkassetten	36
Anzahl LC-Duplex Kupplungen	24

Lieferumfang E-Box, BASIC

- 1x Grundgehäuse mit Deckel
- 2x Dichtungseinsatz 2x 4 - 14 mm (für NE 3)
- 1x Dichtungseinsatz 1x 4 - 14 mm (für NE 3)
- 6x Dichtungseinsatz 6x 8 - 14 mm (für NE 4)
- 4x Dichtungseinsatz 3x 3 - 8 mm (für NE 4)
- 1x Dichtungseinsatz 12x 2 - 3 mm (für NE 4)
- 36x Spleißkassette für je 12x Crimpspleißschutz
- 1x Deckel für Spleißkassette
- 1x Kupplungshalter für max. 24x LC-Duplex (ohne Kupplungen)

Skizze



E-Box, für 18 - 36 Wohneinheiten

Bezeichnung	Ausführung	Artikel Nr.
E-Box BASIC	siehe Lieferumfang E-Box, BASIC	t34377624
Spleißkassette	für C/D/E-Box Serie für 12x Crimpspleißschutz, ohne Deckel	t34377751
Splitterkassette	für C/D/E-Box Serie für max. 5x Splitter (L55 x B7 x H4 mm)	t34377753

Glasfaser

Hinweis:

Andere Bestückungsvarianten z.B. mit Splitter sind auf Anfrage lieferbar