

Zubehör, für Keystone Module der E-Stone Serien



Bodentankhalter für Unterflursysteme

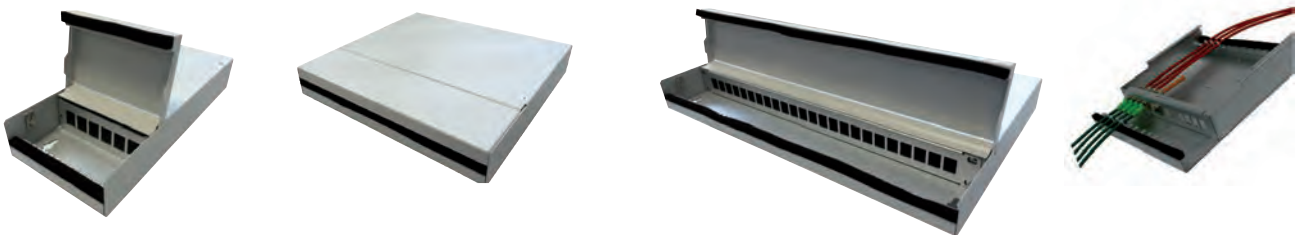
Verwendung

Bodentankhalter zur Aufnahme von 6, 9 oder 12 Keystone Modulen der E-Stone Serien. Beschriftet mit Aufdruck 1 bis 6 (9 oder 12), Erdungsbolzen/-lasche.

Merkmale

Material: Stahlblech 1,5 mm, 45° Schrägauslass, Farbe: schwarz (ähnlich RAL 9005), optional kann eine Zugentlastung montiert werden.

Bezeichnung	System	passend zu	Ausführung	Gewicht	Artikel Nr.
Bodentankhalter	OBO	GES 2, GES 4, GES 4/10, GESR 4	6fach	ca. 140 g	t66851090
Bodentankhalter	OBO	GES 6, GES 6/10, GESR 7/10 (nur Mitte), GES 9	9fach	ca. 170 g	t66851100
Bodentankhalter	PUK	GB 3	9fach	ca. 170 g	t66851109
Bodentankhalter	OBO	GES 6, GES 6/10, GESR 7/10 (nur Mitte), GES 9	12fach	ca. 160 g	t66851105
Bodentankhalter	PUK	GB 3	12fach	ca. 160 g	t66851114
Zugentlastung				ca. 80 g	t66851107



19" Consolidation Point-Gehäuse

Verwendung

Die 19" Consolidation Point-Gehäuse sind für Boden-, Wand- und Deckenmontage als Verteil- u. Sammelpunkt konzipiert. Dies lässt die freie anwendungsspezifische Konfiguration von Gebäude-, Etagen- und Büroverteilern zu.

Merkmale

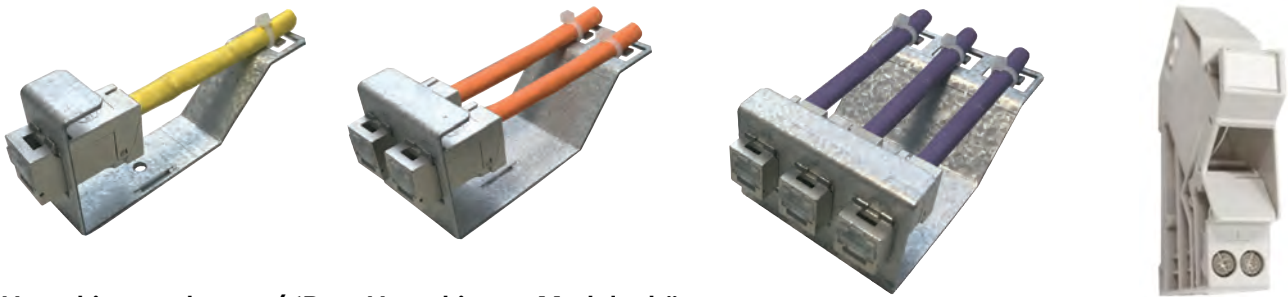
Leergehäuse für max. 6, 12 oder 24 Keystone Module der eku E-Stone Serien, geeignet für geschirmte und ungeschirmte Modul-Versionen, robustes Stahlblechgehäuse mit abnehmbaren Deckel, Deckel mit dicht schließender Staubschutzklappe, galvanisch veredelte Oberflächen verhindern Korrosion, alle Kabel- Ein- und Ausgänge staubgeschützt durch Schaumdichtungen, leicht zu öffnende Schutzklappe mit Staubschutzbürste für die Frontseite, front- und rückseitige Einzelzugentlastung der Kabel.

Farbe: grau (ähnlich RAL 7035)*

Bezeichnung	Abmessung	Gewicht	Artikel Nr.
6 Port CP-Gehäuse	135 x 50 x 300 mm	ca. 1,55 kg	t66851965
12 Port CP-Gehäuse	260 x 50 x 300 mm	ca. 2,80 kg	t66851970
24 Port CP-Gehäuse	495 x 50 x 300 mm	ca. 5,30 kg	t66851975

Hinweis: (*) bei der Kombination mit Produkten anderer Hersteller können geringfügige Farbabweichungen auftreten

Zubehör, für Keystone Module der E-Stone Serien



Hutschienenadapter / 1Port Hutschienen-Modulgehäuse

Verwendung

Hutschienen-Modulträger für Hutschienen TS35 (35 mm) nach DIN EN 60715, Leerträger für ein bis drei Module im Keystone-Format inkl. Hutschienenadapter (Metall, mit Gewinde M5). Farbe: metall

Hutschienen-Modulgehäuse zur Aufnahme von einem Modul, geeignet für die Hutschienenmontage (35mm) in Verteilerschränken inkl. Abdeckung. Abmessung: 18 x 65 x 90 mm (1 TE-Einbau). Farbe: grau

Bezeichnung	Ausführung	Gewicht	Artikel Nr.
Hutschienenadapter	1fach	ca. 25 g	t66851060
Hutschienenadapter	2fach	ca. 50 g	t66851070
Hutschienenadapter	3fach	ca. 70 g	t66851080
Hutschienen-Modulgehäuse	1fach	ca. 100g	t66851061



Keystone - Moduleinsätze & Verbinder

Verwendung

Keystone - Moduleinsätze

Adapter zur Integration von Multimedia-/Kommunikationsanschlüssen. Die Keystone-Abmessungen ermöglichen eine einfache Snap-In Montage in verschiedenen Halterungen, z. B. für Keystone Patchpanel.

Hinweis: nicht geeignet für den Einbau in UAE-Tragrahmen / Modulaufnahme.

Kabelverbinder

Datenkabel lassen sich mit diesem Modul über LSA-Anschlusstechnik verlängern bzw. nach Beschädigung neu verbinden. Geschirmte Ausführung.

Bezeichnung	Ausführung	Artikel Nr.
Keystone Adapter	HDMI-Buchse >> HDMI-Buchse	t66851120
Keystone Adapter	RJ45-Buchse >> RJ45-Buchse	Kat.6 / 250 MHz t66851005
Keystone Adapter	SC - simplex für flanschlose Kupplung (*)	t66851140
Keystone Adapter	ST - simplex für Kupplung (*)	t66851130
Keystone Adapter	LC - duplex für flanschlose Kupplung (*)	t66851150
Blindabdeckung	schwarz	14,5 x 19,3 mm t66851050
Kabelverbinder	Kat. 5 metall	ca. 60 g t63024500
Kabelverbinder	Kat. 6 metall	ca. 60 g t63024505
Kabelverbinder	Kat. 6A / Kat. 7 schwarz	ca. 45 g t63024506
Kabelverbinder	Kat. 6A metall	ca. 70 g t63024507

Hinweis: (*) Kupplungen nicht im Lieferumfang

Zubehör, für Keystone Module der E-Stone Serien



Verwendung

Das robuste Aufputzgehäuse ist mittels Adaptereinsatz für den Einbau von zwei Keystone-Modulen geeignet. Für die Einführung von zwei Kabeln mit einem Durchmesser von je 7,0 - 9,5mm befinden sich hinten an der Dose zwei leicht zu durchstechende Stellen. Die Modulaufnahme erreicht in gestecktem Zustand die Schutzklasse IP20, in geschlossenem Zustand die Schutzklasse IP44.

IP 44 / 20 Datendose, Aufputz, unbestückt

Bezeichnung	Ausführung	Abmessungen	Material	Farbe	Zuführung	Gewicht	Artikel Nr.
IP44/20 AP-Gehäuse	2Port	76x 58 x 88 mm	Kunststoff	grau	Tülle	ca. 284 g	t66851016



Verwendung

Diese Datendose findet ihre Anwendung z. B. in Fertigungslinien, Schulen, Laboren, Flughäfen usw. und wird in strukturierten Verkabelungen eingesetzt. Sie zeichnet sich durch ihre Robustheit (ballwurfsicher nach DIN 18032) und der Schutzklasse IP44 (geschützt gegen feste Fremdkörper 1 mm und größer, geschützt gegen Spritzwasser) bei geschlossenem Deckel mit gesteckten oder ungesteckten Patchkabeln aus. Ein Sicherheitsschloss schützt auch bei gesteckten Patchkabeln vor unbefugten Zugriff.

IP 44 Datendose, Aufputz, unbestückt

Bezeichnung	Ausführung	Abmessungen	Material	Farbe	Verschraubung:	Gewicht	Artikel Nr..
IP44 AP-Datendose	2Port	90 x 93 x 90 mm	Kunststoff	grau	1x M25	ca. 284 g	t66851015



Verwendung

Diese Datendose findet ihre Anwendung z. B. in Fertigungslinien, Schulen, Laboren, Flughäfen usw. und wird in strukturierten Verkabelungen eingesetzt. Datendose für Industrial Ethernet, wasserdicht IP67, für max. 2x RJ45 Keystone Module. In Verbindung mit speziellen Patchkabeln bleibt die Schutzart IP 67 auch im gesteckten Zustand erhalten.

IP 67 Datendose, Aufputz, unbestückt

Bezeichnung	Ausführung	Abmessungen	Material	Farbe	Verschraubung:	Gewicht	Artikel Nr..
IP67 AP-Datendose	2Port	118 x 75 x 57 mm	Kunststoff	gelb	2x M16	ca. 160 g	t66851017
IP67 - Patchkabel	2xRJ45	2 m, 3 m, 5 m					- auf Anfrage -

Netzwerktechnik

weiteres DNT - Zubehör

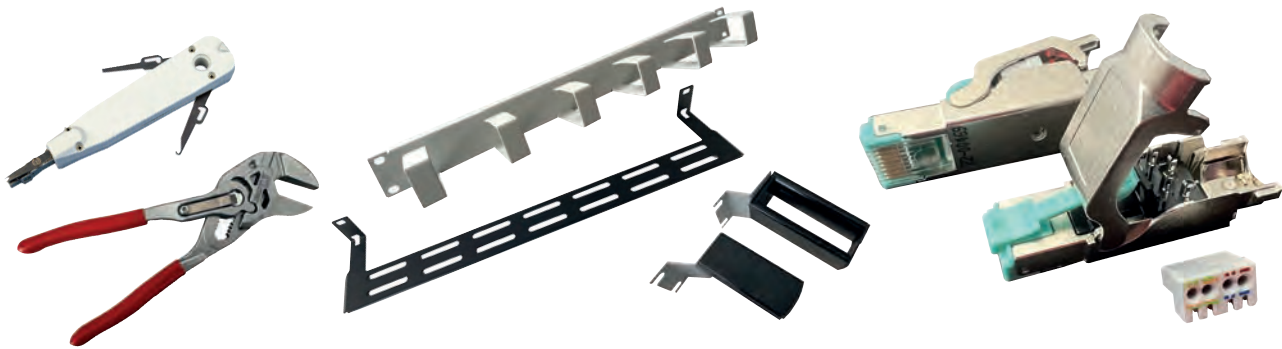


Verwendung

Diese kleine auf Putz Datendose findet ihre Anwendung z. B. in Fertigungslinien, Kassensystemen und Installationsorte mit geringem Platzangebot. Vor der Montage von Keystone-Module aus der E-Stone Serie sind die Staubschutzkappen zu entfernen.

Mini-Wandgehäuse, Aufputz, unbestückt

Bezeichnung	Ausführung	Abmessungen	Material	Farbe	Zuführung	Gewicht	Artikel Nr.
Mini-Wandgehäuse	2Port	65 x 63 x 30 mm	Kunststoff	weiß	von oben	ca. 40 g	t66851990



LSA - Anlegewerkzeug

Zum Anlegen der Kabeladern auf LSA-Module/Leisten geeignet, für Leiterdurchmesser von 0,4 bis 0,8 mm und einem Außendurchmesser von 0,7 bis 2,5 mm. Mit automatischer Abschneidevorrichtung.

19" horizontale Kabelführung

Für die geordnete Kabelführung innerhalb des Datenschranks.In den Varianten als seperate 1 HE Lösung oder zur Direktbefestigung am Verteilerfeld. Material: Stahlblech

vertikale Kabelführungsbügel

Bügel für die seitliche Kabelführung. Zur Direktbefestigung am Verteilerfeld.

Modulzange für E-Stone Serie

Zange für das Verpressen des E-Stone Basismoduls mit dem Adermanagement.

Feldkonfektionierbares RJ45 - Steckermodul, Kat.6_A , Serie E-StonePro

Stecker gemäß ISO / IEC, geschirmt. Die spezielle Kontaktgeometrie in Verbindung mit einer 50 µ" Goldauflage stellt 4PPoE gemäß IEEE 80.3 bt sicher. Gehäusematerial: vernickelter Zinkdruckguss. Kontaktierung: AWG 26 - 22

Bezeichnung	Ausführung	Farbe	Gewicht	Artikel Nr.
LSA-Anlegewerkzeug	---	grau / weiß	ca. 54 g	t13000026
Kabelführungspanel	horizontal, 1HE	lichtgrau	ca. 384 g	t66003001
Kabelführungspanel	horizontal, 0HE	schwarz	ca. 280 g	t66003002
Kabelführungsbügel	100 mm	grau / schwarz	ca. 75 g	t27859010
Kabelführungsbügel	75 mm	grau / schwarz	ca. 70 g	t27859011
Modulzange	Parallelzange	blau	ca. 250 g	t66851933
RJ45-Steckermodul	Kat.6 _A , ISO / IEC	metall	ca. 20 g	t66850940