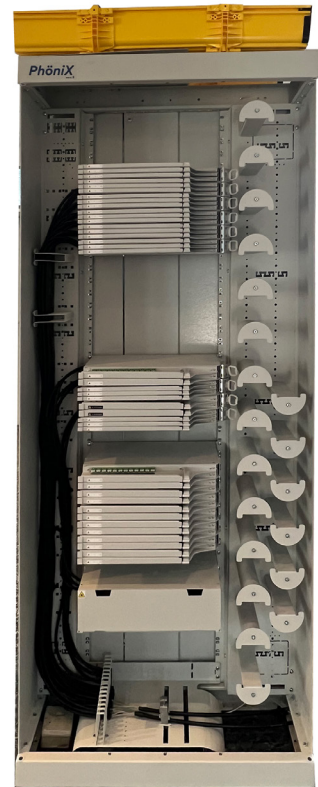
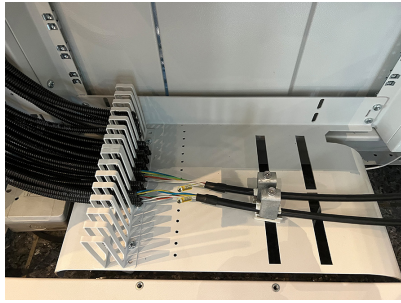


19" Optical Distribution Frame, Serie PhöniX



(ODF) Optical Distribution Frame

Verwendung

Der ODF wird in FTTx-Netzwerken als zentraler LWL-Hauptverteiler eingesetzt. Er ist die Komplettlösung für passive LWL-Netzwerksysteme mit einer hohen Faserkapazität und verfügt über ein einfach zu bedienendes Patchkabel-Management-System. Als System bietet der ODF ein kosten- und platzsparendes Verteilergestell mit einer Aufnahmekapazität von bis zu 3240 Fasern. Er eignet sich hervorragend für alle Standardkabel-, Mikrokabel- und Blown-Fiber-Systeme. Um die Montagekosten zu halbieren, kann der ODF komplett nach Kundenwunsch vorkonfiguriert und vorinstalliert ausgeliefert werden. Das Patchkabel-Management-System erfordert nur eine einheitliche Standardkabellänge. Alle Faser-Pigtails sind farblich gekennzeichnet. Über eine 3 HE Kabelabfangplatte können ankommende Kabel, die von unten oder auch von oben eingeführt worden sind, abgefangen werden. Die Faserbündel werden von dort aus in Wellrohr zu den Spleiß-/Patchmodulen geführt.

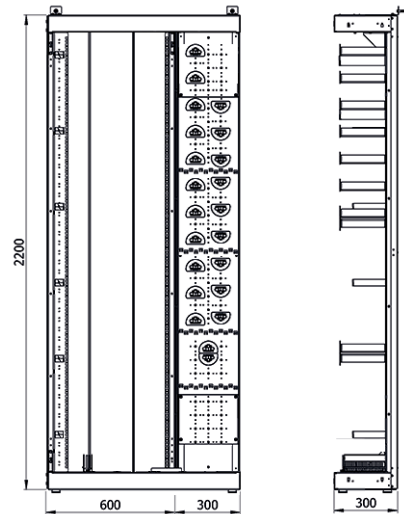
Merkmale

- Multifunktionaler Einsatz im FTTH Bereich für Backbone und Distributionsnetzwerke
- Einbau von PhöniX Schwenkmodule
- Eine Patchkabellänge für alle Ports
- Weitere Racks seitlich anreihbar
- Faserkapazität
 - ohne Kabelabfangplatte 45HE x 72 Fasern = 3240 Ports
 - mit Kabelabfangplatte 42HE x 72 Fasern = 3024 Ports
- Rack inkl. Patchkabelmanagement und Kabelabfangplatte mit Rohrkamm unten
- Offene Ausführung, ohne Türen und Seitenwände, oben und unten offen für freie Kabel Zu- und Abgang Material
- Einbauoption von anderen 19" backmount Baugruppen mit einer max. Tiefe von 280 mm

Produktdaten

Gehäusematerial: Stahlblech, pulverbeschichtet
 Farbe: lichtgrau (ähnlich RAL 7035)
 Abmessungen: 45 HE; h2200 mm x b900 mm x t300 (450) mm

Optional lieferbar: Türen, Seitenteile, Splitter, Fanouts, Fanouthalterungen, Halterung für Breakoutkabel



Optical Distribution Frame

Bezeichnung	Ausführung	Artikel Nr.
eku 19" ODF System PhöniX	45 HE Basisgestell, 2200x900x300, Tonnen rechts	t34379704
eku 19" ODF System PhöniX	45 HE Basisgestell, 2200x900x300, Tonnen links	-auf Anfrage-
eku 19" ODF System PhöniX	45 HE Basisgestell, 2200x900x450, Tonnen rechts	t34379705
eku 19" ODF System PhöniX	45 HE Basisgestell, 2200x900x450, Tonnen links	-auf Anfrage-