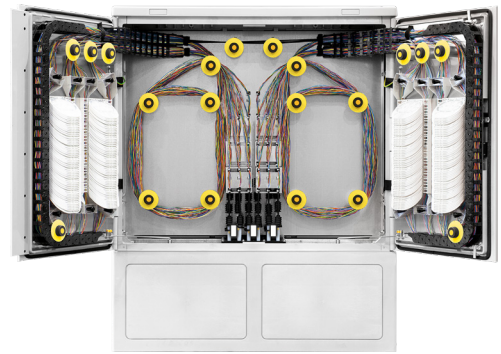
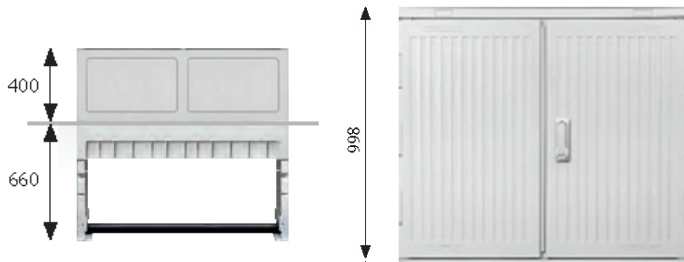


LWL - Kabelverzweiger, NVt KoVt 1124, Serie 2.0



Verwendung

Der KoVt1124 kann als Verteil- und Kollokationspunkt eingesetzt werden. Das innovative Kassettensystem erlaubt das Spleißen unter Betrieb ohne Beeinflussung von bestehenden Verbindungen. In das System können optische Koppler leicht integriert werden. Der Innenraum ist geteilt. Im mittleren Bereich werden die Backboneröhrchen zu- und abgeführt. Zu jeder Zeit können diese durch das Clipschienensystem leicht ausgetauscht oder erweitert werden. Der Spleißbereich befindet sich an den Türen und ist durch eine Haube geschützt.

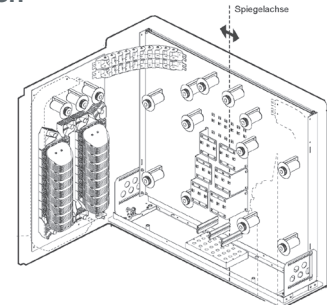
Merkmale

Grundgehäuse aus glasfaserverstärktem, im Strukturschaumverfahren gespritztem Polycarbonat, mit Oberflächenprofilierung gegen Plakatierung. Mit Schwenkhebel, Doppelschließanlage (ohne Schloss und Schlüssel) inkl. 1x Blindzylinder, mit montiertem Systemträger bestehend aus: Röhrenmanagementsystem zur geordneten Aufnahme von Mikroröhrchen, werkzeugloser frontseitiger Fixierung und Zugentlastung der Röhren mittels Gripper, Kabelführungssystem zur Begrenzung der Biegeradien und geordneten Mikrokabelführung, links und rechts je 2 Energieketten zur Führung, Zugentlastung und Begrenzung der Biegeradien von Mikrokabeln und Glasfaserbündeln zum Spleißkassettenträgersystem, Kabelführungsspindeln zur geordneten Kabelführung zum Spleißkassettenträgersystem. Faserführungssystem zur kreuzungsfreien Faserführung zum Spleißkassettenträger.

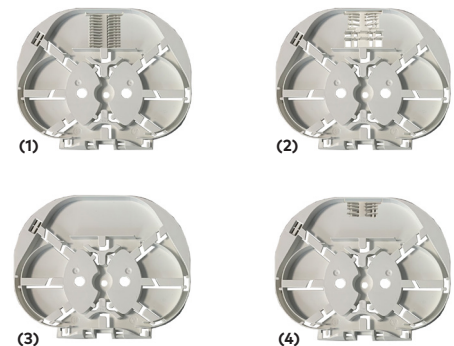
Produktdaten

Typenbezeichnung	Höhe (mm)	Breite (mm)	Tiefe (mm)	Gewicht (kg)
Abmessungen ohne Sockel:	998	1131	310	---
Abmessung mit Sockel:	2058	1131	310	ca. 70
Kapazität:	Spleißkassetten Reihen:			4
	Spleiße:			2592
	Spleißkassetten, SC			216
	Spleißkassetten, SE			108
Zu- / Abgänge:	für Röhren / Standardkabel			24
	14 - 16 mm			IP 54
Schutzgrad:				
Gehäuse:	glasfaserverstärktes Polycarbonat (PC)			
Farbe:	ähnlich RAL 7038 (Achatgrau)			

Skizzen



Kassetten-Optionen



Lieferumfang

216 x SC-Spleißkassetten für max. 12 x Crimpspleißschutz
 Abschlußplatten für Clipschienen,
 Zugentlastungselemente (Clip/Snapper) für DN 12, 14, und 16



Bezeichnung		Artikel Nr.
NVt KoVt 1124	für Röhren Ø 14 - 16 mm, ohne Sockel	t34379954
NVt SC-Kassette	für 12 x Crimpspleißschutz	t34372199
NVt SE-Kassette	für 12 x Crimpspleißschutz	(1) t34372195
NVt Splitter-ClipCrimp	Splitterkassette zum Einclippen von 4 x 4 / 4 x 6 mm Splitter & 2 x Crimp-Haltern	(2) t34372196
NVt Splitter-Kleb	Splitterkassette zum Einkleben von Splittern	(3) t34372197
NVt Splitter-KlebCrimp	Splitterkassette zum Einkleben von Splittern & 2 x Crimp-Haltern	(4) t34372198
NVt Signiertafel	gemäß atene KOM	t34372185
NVt 11144 Sockel	Sockel Standard mit Rohr für NVt KoVt 1124	t34379959

Hinweis: andere Ausstattungen auf Anfrage lieferbar

