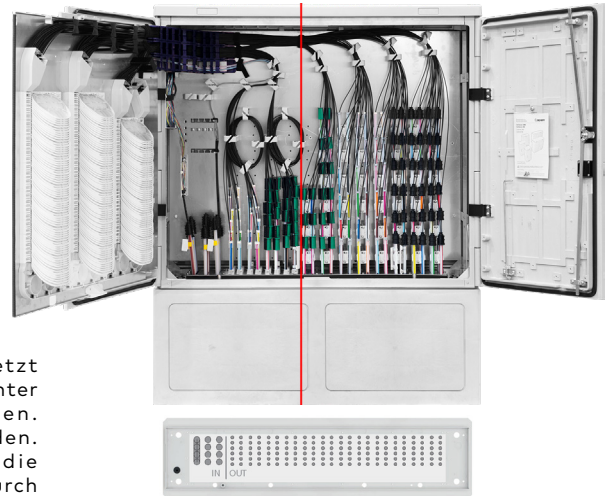
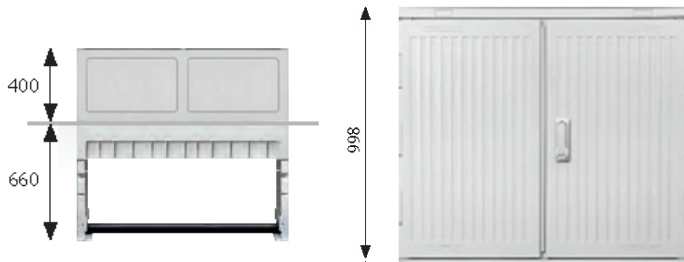


LWL - Kabelverzweiger, NVt 11144, Serie 2.0



Verwendung

Der NVt 11144 kann als Verbindungs- und Verteilpunkt eingesetzt werden. Das innovative Kassettensystem erlaubt das Spleißen unter Betrieb ohne Beeinflussung von bestehenden Verbindungen. In das System können optische Koppler leicht integriert werden. Der Innenraum ist geteilt. Im hinteren Bereich werden die Hauszugangsrohrchen zugeführt. Zu jeder Zeit können diese durch das Clipschienensystem leicht ausgetauscht oder erweitert werden. Der Spleißbereich befindet sich an der Tür und ist durch eine Haube geschützt. Im hinteren linken Bereich befindet sich die Montageplatte mit Kabelabfängung für die Stammkabel / Rohrchen.

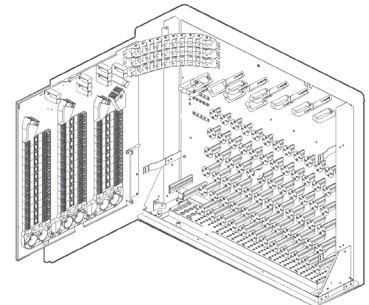
Merkmale

Grundgehäuse aus glasfaserverstärktem, im Strukturschaumverfahren gespritztem Polycarbonat, mit Oberflächenprofilierung gegen Plakatierung. Mit Schwenkhebel, Doppelschließanlage (ohne Schloss und Schlüssel) inkl. 1x Blindzylinder, mit montiertem Systemträger bestehend aus: Rohrchenmanagementsystem zur geordneten Aufnahme von Mikrorohrchen, werkzeugloser frontseitiger Fixierung und Zugentlastung der Rohrchen mittels Gripper, Kabelführungssystem zur Begrenzung der Biegeradien und geordneten Mikrokabelführung, Clipschienen zur Befestigung von Glasfaserkabeln oder Mikrorohrchen im HK-Bereich, Abfängung und Zugentlastung von bis zu 12 Hauptkabeln, 3 Energieketten zur Führung, Zugentlastung und Begrenzung der Biegeradien von Mikrokabeln und Glasfaserbündeln zum Spleißkassettenträgersystem.

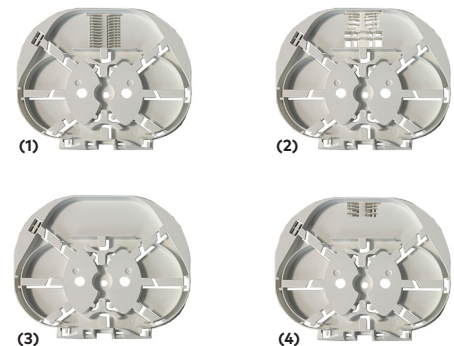
Produktdaten

Typenbezeichnung	Höhe (mm)	Breite (mm)	Tiefe (mm)	Gewicht (kg)
Abmessungen ohne Sockel:	998	1131	310	---
Abmessung mit Sockel:	2058	1131	310	ca. 70
Kapazität:	Spleißkassetten Reihen:			3
	Spleiße:			2448
	Spleißkassetten, SC			204
	Spleißkassetten, SE			102
Zugangsseite:	Kombinierter Eingang für Rohrchen / Standardkabel 12 - 20 mm			12
	Loop Einführungen möglich			
Kundenseite:	Mikrorohrchen, 7 oder 10 mm:			144
Schutzgrad:				IP 54
Gehäuse:	glasfaserverstärktes Polycarbonat (PC)			
Farbe:	ähnlich RAL 7038 (Achatgrau)			

Skizzen



Kassetten-Optionen



Lieferumfang

204 x SC-Spleißkassetten für max. 12 x Crimpspleißschutz
 Abschlußplatten für Clipschienen, Gripper für Ø 7 / 10 mm
 Zugentlastungselemente (Clip/Snapper) für DN 12, 14, 16 und 20



Bezeichnung		Artikel Nr.
NVt 11144 Standard	für Rohrchen Ø 7 / 10 mm, ohne Sockel (Bild rechte Seite)	t34379950
NVt 11144 Überlängen Version	für Rohrchen Ø 7 / 10 mm, ohne Sockel (Bild linke Seite)	t34379951
NVt SC-Kassette	für 12 x Crimpspleißschutz	t34372199
NVt SE-Kassette	für 12 x Crimpspleißschutz	(1) t34372195
NVt Splitter-ClipCrimp	Splitterkassette zum Einclippen von 4 x 4 / 4 x 6 mm Splitter & 2 x Crimp-Haltern	(2) t34372196
NVt Splitter-Kleb	Splitterkassette zum Einkleben von Splittern	(3) t34372197
NVt Splitter-KlebCrimp	Splitterkassette zum Einkleben von Splittern & 2 x Crimp-Haltern	(4) t34372198
NVt Ablageerweiterung	für ungeschnittene Bündeladern passend für NVt	t34372186
NVt Signiertafel	gemäß atene KOM	t34372185
NVt 11144 Sockel	Sockel inkl. C-Schiene für NVt 11144 7/10	t34379959

Hinweis: andere Ausstattungen auf Anfrage lieferbar

