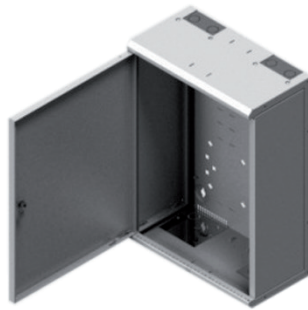


Modularer Glasfaserwandverteiler & Zubehör



LWL - Wandverteiler

Verwendung

Dieses hochflexible, robuste Gehäusesystem ist universell als Unter- oder Etagenverteiler sowohl für LWL-Technik als auch für Cu-Verkabelung einsetzbar. Die Rückwand verfügt über variable Befestigungsmöglichkeiten für Kabelführung und für LSA-Montagetechnik. Je nach Gehäuseaufbau lassen sich bis zu 576 LWL-Fasern unterbringen. Durch die werkzeugfreie Montier- und Demontierbarkeit der Fronttür und der Seitenteile ist eine optimale Zugänglichkeit gewährleistet. Die Gehäuse sind in verschiedenen Größen erhältlich und mit anreihbaren Modulen flexibel für jede individuelle Anwendung erweiterbar.

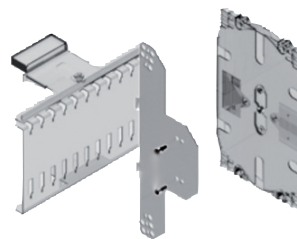
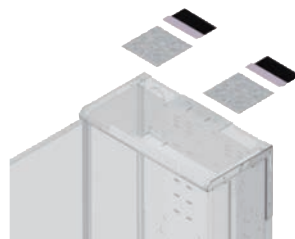
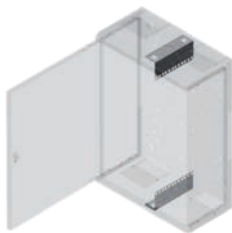


Merkmale

Gehäusematerial: Stahlblech
 Farbe: lichtgrau (ähnlich RAL 7035)

Modularer Glasfaserwandverteiler, unbestückt

Bezeichnung	max. Faserkapazität	Abmessungen (HXBXT)	Artikel Nr.
LWL - Wandverteiler Typ II	144	600 x 225 x 220	t13001011
LWL - Wandverteiler Typ III	288	600 x 425 x 220	t13001012
LWL - Wandverteiler Typ IV	432	600 x 650 x 220	t13001013
LWL - Wandverteiler Typ V	576	600 x 875 x 220	t13001014



Zubehör für modularen Glasfaserwandverteiler Typ II bis V

Bezeichnung	Ausführung	Artikel Nr.
19"-Winkel-Set	4 HE, verstellbar im 20 mm Raster,	t13001020
Bürstenleisten-Set	Bürstenleisten, selbstklebend,	t13001021
Kabeleinführungsplatten	Stahlblech, verzinkt,	t13001022
Aufsteckblech für Spleißkassetten	mit zusätzlicher Zugentlastung,	t13001023
Kabelführung	L = 56 mm	t13001024
Spleißkassettenhalter	12fach, inkl. Verriegelung u. Mont.mat.	t13001025

