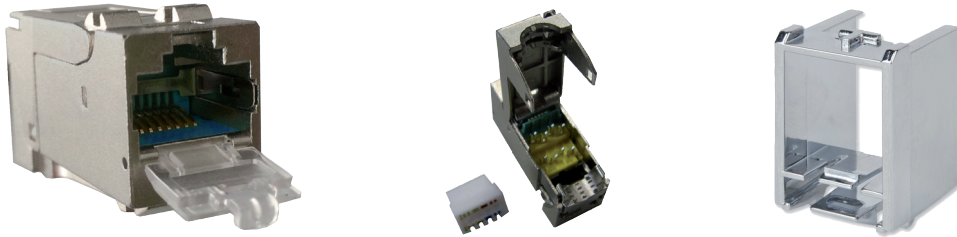


# RJ45 - Keystone Modul, Kat. 6<sub>A</sub>, Serie E-StonePro



## Verwendung

Hochgeschirmtes und abwärtskompatibles Kat.6<sub>A</sub> Keystone Modul (\*\*). Es bietet einfache Konfektion mit höchster Performance und unterstützt alle heutigen Anwendungen wie z. B. 10 GBase-T. Das spezielle Gehäusedesign gewährleistet eine schnelle und sichere Adernkontaktierung ohne Einsatz von Spezialwerkzeugen. Das kompakte Modul erlaubt 24 Ports auf einer halben Höheneinheit und ist UAE kompatibel. Das eku E-StonePro Snap-In-Modul besitzt echte Kat.6<sub>A</sub> Komponenten-Performance nach ISO/IEC. Es ist geeignet für PoE/PoE+/PoE III & IV gemäß IEEE 802.3af/at/bt.

## Merkmale

Das Modul erfüllt den Komponentenstandard gemäß Kat.6<sub>A</sub>. Übertragungsstrecke (Channel-Link) oder Installationsstrecke (Permanent-Link) nach Klasse E<sub>A</sub> (ISO/IEC 11801), verwendbar zum Aufbau von 2 bzw. 4 Connector Klasse E<sub>A</sub> Channels, Keystone Abmessungen gemäß Industriestandard, wiederbeschaltbar z. B. bei Fehlbelegung, geeignet für PoE/PoE+/PoE III & IV gemäß IEEE 802.3af/at/bt. Mit dem als Zubehör erhältlichen "Keystone auf Landscape Adapter" ist eine Integration in das Corning FutureCom System möglich.

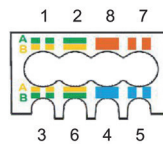
## Produktdaten

Kabelzuführung:	hinten ( max. Ø 9 mm)
Steckverbindernorm:	IEC 60603-7-51
Steckkraft:	≤ 20 N
Steckzyklen (RJ45 Seite):	≥ 750
Werkstoff Gehäuse:	Zinkdruckguss, chemisch verzinkt
Werkstoff Isolierteile:	PC
Goldauflage im Kontaktbereich:	1,27 µm
Kontaktierung:	AWG 24-22 (solid)
Kabeldurchmesser:	5 - 9 mm
Anschlussklasse:	IP20
Strombelastbarkeit bei 50°C:	1,25 A

## Temperaturbereich

Einsatz in trockenen oder feuchten Räumen ohne Betauung.  
 Temperaturbereich bei Lagerung: -40 bis +70 °C  
 Temperaturbereich bei Betrieb: -10 bis +60 °C

## Beschaltung



## Normen

**aktuelle ISO/IEC 11801 am2 Ed. 2.0**  
 Amendment 2 - Information technology  
 - Generic cabling for customer premises

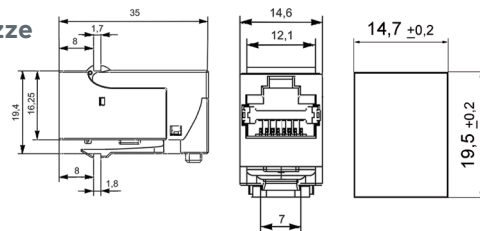
**aktuelle EN 50173-1**  
 Information technology -  
 Generic cabling systems

**aktuelle ANSI/TIA-568-C.2**  
 Balanced Twisted-Pair Telecommunications  
 Cabling and Components Standards

**aktuelle ISO/IEC 60603-7-51**  
 Connectors for electronic equipment...  
 up to 500MHz

**aktuelle ISO/IEC 60512-99-001 & ISO/IEC 60512-99-002**  
 Test schedule for engaging and  
 separating connectors under electrical load

## Skizze



Bezeichnung	Abmessungen (BxHxT)	Gewicht	Artikel Nr.
E-StonePro Modul Kat.6 <sub>A</sub>	14,6 x 19,4 x 35 mm	ca. 24 g	t66850990
Keystone auf LANscape® Adapter für FutureCom™		ca. 3,8 g	t66851125

Hinweis:

(\*\*) nicht geeignet zur Aufnahme von Telefonsteckern (RJ11, RJ12 etc.)