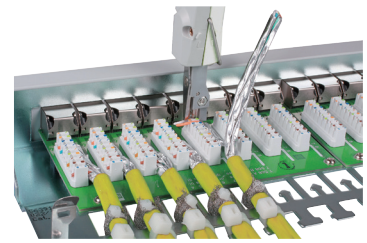


RJ45 - Verteilerfeld Klasse E, 1-GbE, Serie E@syLink



Verwendung

Hochgeschirmtes 1 HE Verteilerfeld für den Einsatz in der dienstneutralen, strukturierten Gebäudeverkabelung. Bestens geeignet für Übertragungsfrequenzen bis zu 250 MHz und für alle Anwendungen der Klassen D bis E (Video, Daten, Sprache, VoIP, PoE, PoE +). Das Patchfeld unterstützt 1-Gbit-Ethernet. Einfache und schnelle Installation der Datenkabel durch die bewährte LSA-Technik mit 45°-Schrägstellung der Kontakte.

Merkmale

Übertragungsstrecke (Channel-Link)* nach Klasse E, 24 geschirmte RJ45-Buchsen, vergoldeter RJ45-Kontaktbereich, Kabelanschluss über rückwärtige 8-polige LSA-Module, zeitsparende und einfache Montage mit LSA-Anlegewerkzeug, Farbcodierung auf LSA-Modulen nach T568A und T568B, verzinnte LSA-Schneidklemmen mit 45°-Schrägstellung für minimale Querschnittsminimierung der Ader und maximale Kontaktsicherheit durch Torsions- und Rückstellkräfte, geeignet zur Aufnahme von Adern AWG 22-26, von der Zugentlastung getrennter 360°-Schirmanchluss mittels geschirmter Kabelbinder, bedruckt mit Ziffern 1 ... 24, Erdungsbolzen M6, Farbe: ähnlich RAL 7035 (lichtgrau)

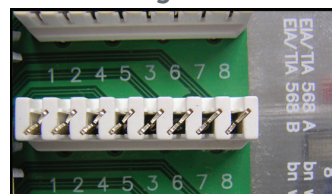
Produktdaten

Chassis:	Stahlblech, verzinkt, zum Teil beschichtet
Deckel:	Stahlblech, verzinkt
RJ45-Kontakte:	CuBe2 / Kontaktoberfläche > 1 µm Gold
LSA-Kontakte:	CuSn, verzinkt
Drahtdurchmesser:	AWG 26 bis AWG 22 AWG 24/7 bis AWG 22/7
Isolationsdurchmesser:	0,7 bis 1,1 mm
min. Steckzyklen:	> 1000 nach ISO/IEC 11801 AMD2
Spannungsfestigkeit:	> 1000 V gemäß IEC 60603-7
Isolationswiderstand:	> 500 MΩ gemäß IEC 60603-7
Übergangswiderstand:	< 5 mΩ gemäß IEC 60603-7

Temperaturbereich

Einsatz in trockenen oder feuchten Räumen ohne Betauung.
 Temperaturbereich bei Lagerung: -40 bis +70 °C
 Temperaturbereich bei Betrieb: -15 bis +60 °C

Beschaltung



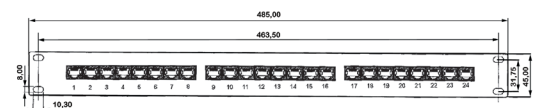
Normen

aktuelle ISO/IEC 11801 am2 Ed. 2.0
 Amendment 2 - Information technology - Generic cabling for customer premises

aktuelle EN 50173-1
 Information technology - Generic cabling systems

aktuelle TIA/EIA-568-C.2
 Balanced Twisted-Pair Telecommunications Cabling and Components Standards

Skizze



Abbildungen ähnlich, technische Änderungen vorbehalten

Bezeichnung	Ausführung	Abmessungen (BxHxT)	Gewicht	Artikel Nr.
E@syLink 24 Port Panel	1 HE	483 x 45 x 125 mm	ca. 1,6 kg	t66263000

Hinweis:

Verteilerfelder sind auf Anfrage auch in der Farbe schwarz lieferbar
 (*) Zum Aufbau und Messung eines Channel Links sind unsere E@syLink Patchkabel zu verwenden.

