

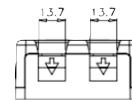
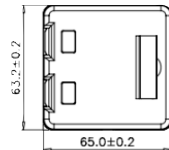
weiteres DNT - Zubehör



Verwendung

Diese kleine Aufputz-Datendose findet ihre Anwendung z. B. in Fertigungslinien, Kassensystemen und Installationsorten mit geringem Platzangebot. Vor der Montage von Keystone-Modulen aus der E-Stone Serie sind die Staubschutzklappen zu entfernen.

Skizze

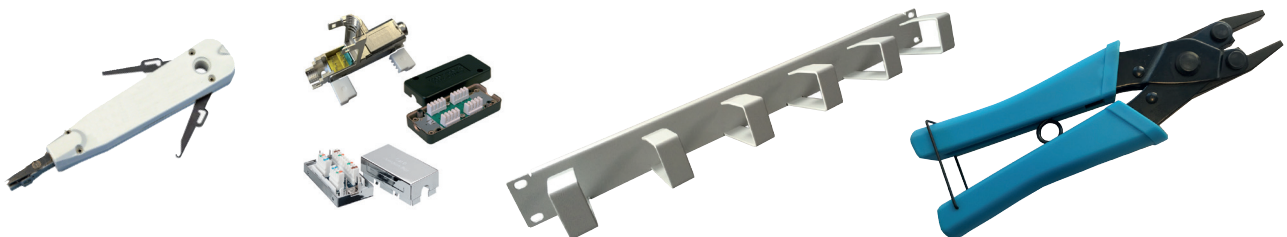


Merkmale

Kabeleinführung: von oben (Ø max. 8,5 mm)
 Farbe: weiß
 Material: Kunststoff
 Abmessung: 65 x 63 x 30 mm

Mini-Wandgehäuse, Aufputz, unbestückt

Bezeichnung	Ausführung	Gewicht	Artikel Nr.
Mini-Wandgehäuse	2Port, inkl. Staubschutzklappen	ca. 40 g	t66851990



Verwendung

LSA - Anlegewerkzeug

Zum Anlegen der Kabeladern auf LSA-Module/Leisten geeignet, für Leiterdurchmesser von 0,4 bis 0,8 mm und einem Außendurchmesser von 0,7 bis 2,5 mm. Mit automatischer Abschneidevorrichtung.

Kabelverbinder

Datenkabel lassen sich mit diesem Modul über LSA Anschlusstechnik verlängern bzw. nach Beschädigung neu verbinden. Geschirmte Ausführung.

19" Kabelführungspanel

Für die geordnete Kabelführung innerhalb des Datenschranks. Material: Stahlblech mit 6 Ösen, 70x40 mm

Modulzange für E-Stone Serie

Zange für das Verpressen des E-Stone Basismoduls mit dem Adermanagement.

Bezeichnung	Ausführung	Farbe	Gewicht	Artikel Nr.
LSA-Anlegewerkzeug	---	grau / weiß	ca. 54 g	t13000026
Kabelverbinder	Kat. 5	metall	ca. 60 g	t63024500
Kabelverbinder	Kat. 6	metall	ca. 60 g	t63024505
Kabelverbinder	Kat. 6A / Kat. 7	schwarz	ca. 45 g	t63024506
Kabelverbinder	Kat. 6A	metall	ca. 70 g	t63024507
Kabelführungspanel	1HE	lichtgrau (RAL 7035)	ca. 384 g	t66003001
Modulzange	Parallelzange	blau	ca. 250 g	t66851933

Abbildungen ähnlich, technische Änderungen vorbehalten

