

Zubehör, für Keystone Module der E-Stone Serien



Bodentankhalter für Unterflursysteme

Verwendung

Bodentankhalter zur Aufnahme von 6, 9 oder 12 Keystone Modulen der E-Stone Serien. Beschriftet mit Aufdruck 1 bis 6 (9 oder 12), Erdungsbolzen/-lasche.

Merkmale

Material: Stahlblech 1,5 mm, 45° Schrägauslass, Farbe: schwarz (ähnlich RAL 9005), optional kann eine Zugentlastung montiert werden.

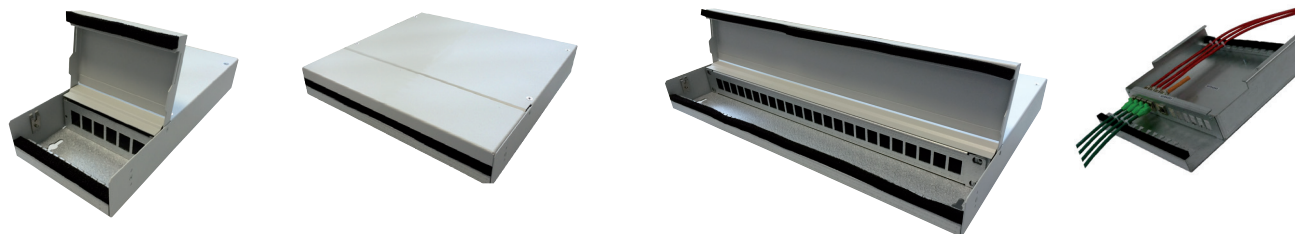
System OBO

Passend für Bodentanks GES 2, GES 4, GES 4/10, GESR 4, GES 6, GES 6/10, GESR 7/10 (nur äußere Montageposition) oder GES 8/10.

System PUK

Passend für Bodentanks GB3.

Bezeichnung	System	Ausführung	Gewicht	Artikel Nr.
Bodentankhalter	OBO	6fach	ca. 140 g	t66851090
Bodentankhalter	OBO	9fach	ca. 170 g	t66851100
Bodentankhalter	PUK	9fach	ca. 170 g	t66851109
Bodentankhalter	OBO	12fach	ca. 160 g	t66851105
Bodentankhalter	PUK	12fach	ca. 160 g	t66851114
Zugentlastung	OBO / PUK	---	ca. 80 g	t66851107



19" Consolidation Point-Gehäuse

Verwendung

Die 19" Consolidation Point-Gehäuse sind für Boden-, Wand- und Deckenmontage als Verteil- u. Sammelpunkt konzipiert. Dies lässt die freie anwendungsspezifische Konfiguration von Gebäude-, Etagen- und Büroverteilern zu.

Merkmale

Leergehäuse für max. 6, 12 oder 24 Keystone Module der eku E-Stone Serien, geeignet für geschirmte und ungeschirmte Modul-Versionen, robustes Stahlblechgehäuse mit abnehmbarem Deckel, Deckel mit dicht schließender Staubschutzklappe, galvanisch veredelte Oberflächen verhindern Korrosion, alle Kabel- Ein- und Ausgänge staubgeschützt durch Schaumdichtungen, leicht zu öffnende Schutzklappe mit Staubschutzbürste für die Frontseite, front- und rückseitige Einzelzugentlastung der Kabel.

Farbe: grau (ähnlich RAL 7035)*

Bezeichnung	Abmessung	Gewicht	Artikel Nr.
6 Port CP-Gehäuse	135 x 50 x 300 mm	ca. 1,55 kg	t66851965
12 Port CP-Gehäuse	260 x 50 x 300 mm	ca. 2,80 kg	t66851970
24 Port CP-Gehäuse	495 x 50 x 300 mm	ca. 5,30 kg	t66851975

Hinweis: (*) bei der Kombination mit Produkten anderer Hersteller können geringfügige Farbabweichungen auftreten