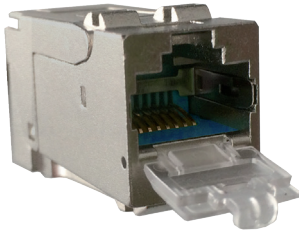


RJ45 - Keystone Modul, Kat. 6A / 10 GbE, Serie E-Stone



Verwendung

Hochgeschirmtes und abwärtskompatibles Kat.6A Keystone Modul (**). Es bietet einfache Konfektion mit höchster Performance und unterstützt alle heutigen Anwendungen wie z. B. 10 GBase-T. Das spezielle Gehäusedesign gewährleistet eine schnelle und sichere Adernkontaktierung ohne Einsatz von Spezialwerkzeugen. Das kompakte Modul erlaubt 24 Ports auf einer halben Höheneinheit und ist UAE kompatibel. Das eku E-Stone Snap-In-Modul besitzt echte Kat.6A Komponenten-Performance nach ANSI/TIA. Es ist geeignet für PoE/PoE+ gemäß IEEE 802.3af/at.

Merkmale

Das Modul ist zertifiziert gemäß Komponentenstandard Kat.6A durch ein unabhängiges Prüflabor. Übertragungsstrecke (Channel-Link) oder Installationsstrecke (Permanent-Link) nach Klasse E_A (ISO/IEC 11801), verwendbar zum Aufbau von 2 bzw. 4 Connector Klasse E_A Channels, unterstützt 10GBase-T im Channel- und Permanent-Link, Keystone-Abmessungen gemäß Industriestandard, wiederbeschaltbar z. B. bei Fehlbelegung, geeignet für PoE/PoE+ gemäß IEEE 802.3af/at. Mit dem als Zubehör erhältlichem "Keystone auf Landscape Adapter" ist eine Integration in das Corning FutureCom System möglich.

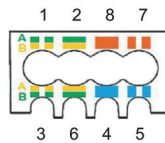
Produktdaten

Kabelzuführung:	hinten (max. Ø 9 mm)
Steckverbindernorm:	IEC 60603-7-5
Steckkraft:	≤ 20 N
Steckzyklen (RJ45 Seite):	≥ 750
Werkstoff Gehäuse:	Zinkdruckguss,
Werkstoff Isolierteile:	PC
Goldauflage im Kontaktbereich:	0,76 µm
Kontaktierung:	AWG 24-22 (solid)
Kabeldurchmesser:	5 - 9 mm
Anschlussklasse:	IP20
Strombelastbarkeit bei 50°C:	1,25 A

Temperaturbereich

Einsatz in trockenen oder feuchten Räumen ohne Betauung.	
Temperaturbereich bei Lagerung:	-40 bis +70 °C
Temperaturbereich bei Betrieb:	-10 bis +60 °C

Beschaltung



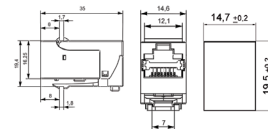
Normen

aktuelle ANSI/TIA-568-C.2
Balanced Twisted-Pair Telecommunications
Cabling and Components Standards

aktuelle EN 50173-1
Information technology - Generic cabling systems

aktuelle ISO/IEC 60603-7-5
Connectors for electronic equipment... up to 250MHz

Skizze



Bezeichnung	Abmessungen (BxHxT)	Gewicht	Artikel Nr.
E-Stone Modul Kat.6A	16 x 22 x 38 mm	ca. 22 g	t66851000
Keystone auf LANscape® Adapter für FutureCom™		ca. 3,8 g	t66851125

Hinweis: (***) nicht geeignet zur Aufnahme von Telefonsteckern (RJ11, RJ12 etc.)