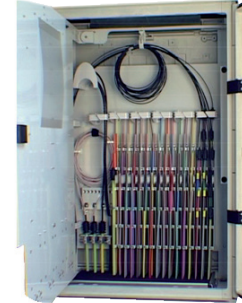
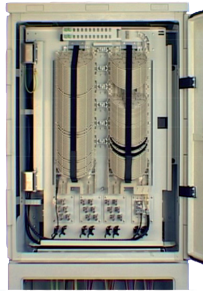


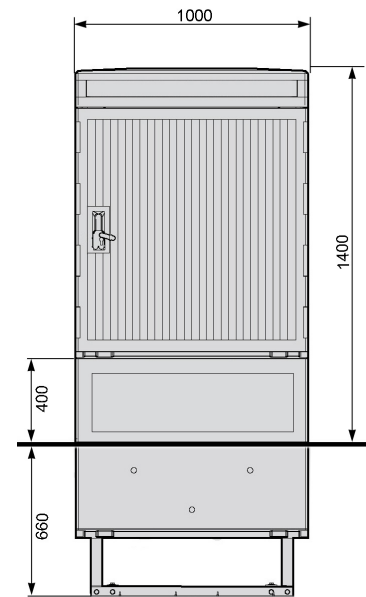
# LWL - Kabelverzweiger, Serie KVz 82 MAX



## Verwendung

Der KVz 82 kann als Verbindungs- und Verteilpunkt eingesetzt werden. Das MAX-Kassettensystem erlaubt das Spleißen unter Betrieb ohne Beeinflussung von bestehenden Verbindungen. In das System können optische Koppler leicht integriert werden. Der Innenraum ist in 2 Ebenen geteilt. Im hinteren Bereich werden die Röhren und/oder die Kabel eingeführt. Zu jeder Zeit können diese leicht ausgetauscht oder erweitert werden. Der Spleißbereich befindet sich in der vorderen Ebene. Er wird vor unberechtigtem Zugriff durch eine separat verschließbare Abdeckung geschützt. Im vorderen Bereich befindet sich auch die Zugentlastung für die Kabel, die je nach Kabelbelegung in Modulbauweise unterschiedlich bestückt werden können. Das Gehäuse kann, wenn es durch Beschädigungen notwendig wird, unter Betrieb einfach getauscht werden.

## Skizze



## Merkmale

Keine speziellen Werkzeuge nötig

Bis zu 144 SC-, 72 SE-Spleißkassetten oder in Kombination

Ideal für den Einsatz von optischen Kopplern

Einführungen: verpressbarer Schaumstoffdichtblock  
 96 Eingänge für Mikroröhren – AD 7 -10 mm  
 modulare Zugabfangung für Röhren  
 8 Reihen mit je 12 Abfangungen  
 12 Eingänge für Miniröhren oder Standardkabel  
 oder in Kombination  
 davon 2 Einführungen für ungeschnittenes Kabel  
 Verschiedene Module zur Zugentlastung und Befestigung von Mikro-, Mini- und Standard-Kabeln

## Produktdaten

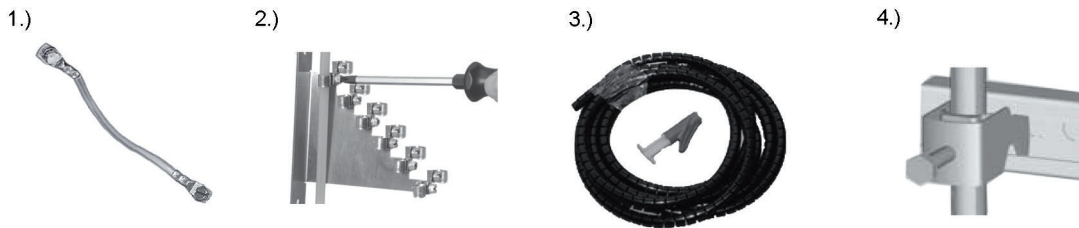
Typenbezeichnung	Höhe (mm)	Breite (mm)	Tiefe (mm)	Gewicht (kg)
KVz 82	999	754	310	66
Sockel	877	358	351	
	1060	754	284	
	(Oberirdisch 400)			
	Komplette Höhe des KVz 82 inkl. Sockel, oberirdisch, ca. 1400 mm			
Kapazität (Stk.) KVz 82 MAX	Spleißkassetten Reihen:		2	
	Spleiße:		1728 / 864	(je nach Kassettentyp)
	Spleißkassetten, SC:		144	(für max. 12 Krimpspleiß)
	Spleißkassetten, SE:		72	(für max. 12 Krimpspleiß)
Kabeleingänge KVz 82 MAX	Mikroröhren, 7- 10(**) mm:		96	
	Kombinierter Eingang für Standardkabel 25 mm und Miniröhren, 12 mm:		12(*)	
Schutzgrad:	IP 54			
Gehäuse:	verstärktes Polycarbonat (PC)			
Farbe:	ähnlich RAL 7038 (Achat Grau)			
Hinweis:	(*) davon 2 Einführungen für ungeschnittenes Kabel; (**) Schellen für 10 mm nicht im Lieferumfang			

GLASFASER

# LWL - Kabelverzweiger, Serie KVz 82 MAX

## MAX - Spleißkassetten Typ SC oder SE

Das MAX-System kann mit Einzelfaser (SC), Mehrfaser (SE) oder einer Kombination aus beiden bestückt werden, in Abhängigkeit der Netzwerkanforderung. In einem Mehrfaser-System werden alle Fasern einer Bündelader jeweils in einer Spleißkassette abgelegt. Bei der zumeist gebräuchlichen Verwendung von 12 Fasern werden so in der Regel bis zu 6 Kunden mit zugehörigen Fasern aus 6 Anschlusskabeln in eine Kassette geführt. Bei späteren Arbeiten werden jeweils alle Fasern einer Kassette angefasst bzw. aus der Kassette genommen. Selbst wenn die geplanten Arbeiten nur einen Kunden betreffen, so sind häufig auch die weiteren 5 Kundenverbindungen von den Arbeiten betroffen. Mit Einzelfaser-Systemen wird dieses Risiko beseitigt, indem jeweils eine Kassette pro Kunde verwendet wird. Für eine SC wird eine Rastereinheit benötigt bzw. für eine SE zwei Rastereinheiten. An jeder Stelle können zwei SC durch eine SE ersetzt werden und umgekehrt. Besonders bei der Verwendung von optischen Kopplern empfiehlt sich die Verwendung von farbigen Spleißkassetten. Die Spleißkassetten bieten ein komplettes Fasermanagement mit Überlängenspeicher, Biegeradienkontrolle und der Möglichkeit, die Richtung der Faser zu ändern. Zur besseren Identifikation können die Spleißkassetten mit Zahlen und Farbringen versehen werden. Diese bieten einen schnellen und sicheren Zugriff.



## Zubehör für KVz 82 MAX

- 1.) Erdungsset für das KVz-Gehäuse
- 2.) Zugabfangung Minirührchen
- 3.) Bündeladerschutzhülle Ø 15 mm, inkl. Werkzeug
- 4.) Zugabfangung Standardkabel Ø 12-18 mm

Bezeichnung		Artikel Nr.
KVZ 82 E - MAX System	inkl. Sockel mit Klappe, Anti-Graffiti Beschichtung Schwenkhebel und Doppelschließanlage	t34372100
KVZ 82 B - MAX System	inkl. Sockel mit Klappe, Griffmuschel, Einzelschließung	t34372110
SC Spleißkassettensatz	für max. 12x Krimpspleißschutz, VPE: 6 Stk.	t34372120
SE Spleißkassettensatz	für max. 12x Krimpspleißschutz, VPE: 3 Stk.	t34372122
SE Spleißkassette	für optischen Splitter, VPE: 1 Stk.	t34372124
SE Spleißkassette	mit 1:2 Splitter, schwarz	t34372130
SE Spleißkassette	mit 1:4 Splitter, schwarz	t34372132
SE Spleißkassette	mit 1:8 Splitter, schwarz	t34372134
SE Spleißkassette	mit 1:16 Splitter, schwarz	t34372136
SE Spleißkassette	mit 1:32 Splitter, schwarz	t34372138
Zugentlastung	für 36 Microkabel, Ø 2,5 mm	t34372140
Zugentlastung	für 8 Minikabel, Ø ca 6,5 mm oder 4 Standardkabel	t34372142
KVZ Zugabfangung	für 12 Mikrorührchen, Ø 7 mm	t34372150
KVZ Zugabfangung	für 12 Mikrorührchen, Ø 10 mm	t34372152
KVZ Zugabfangung	für 12 Mikrorührchen, Ø 12 mm	t34372154
KVZ Zugabfangung	für Standardkabel, Ø 12-18 mm	t34372156
Schutzschlauch,	teilbarer Ø 15 mm, Länge 50 m inkl. Werkzeug	t34372160
Erdungsset	für das KVz-Gehäuse	t34372162

