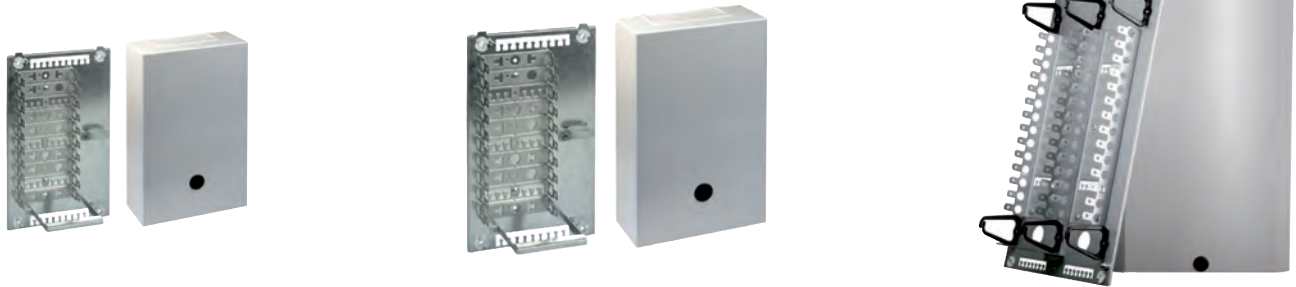


Leistenteknik, VKAs



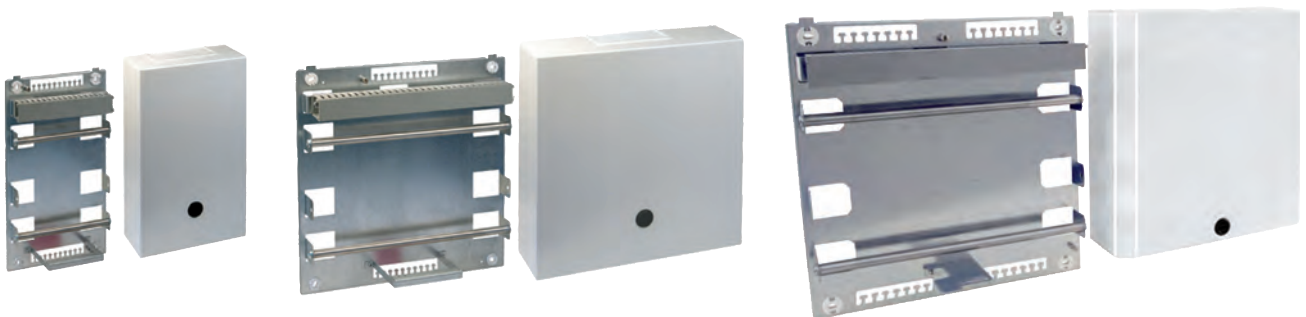
Stahlblechverteilerkasten (VKA) mit Montagewanne

Verwendung

Verteilerkasten für LSA-Leisten 2/10, verschließbar, Grundplatte aus Stahlblech mit Montagewanne, Haube aus pulverbeschichtetem Blech mit Kabeleinführungen oben/unten aus Kunststoff mit vorgeprägten Ausschnidekonturen, für Aufputzmontage.

Schutzart: IP 42 (DIN 40 050)
 Farbton: Haube RAL 9016 (weiß)

Bezeichnung	Ausführung	Maße (B x H x T)	Artikel Nr.
VKA 2	für max. 10x LSA-Module 2/10 (100 DA)	203 x 333 x 115 mm	t13000043
VKA 4	für max. 14x LSA-Module 2/10 (140 DA)	333 x 333 x 115 mm	t13000044
VKA 8	für max. 28x LSA-Module 2/10 (280 DA)	333 x 553 x 115 mm	t13000045
VKA 12	für max. 42x LSA-Module 2/10 (420 DA)	553 x 553 x 115 mm	t13000046



Stahlblechverteilerkasten (VKA) mit Rundstange (Profil)

Verwendung

Verteilerkasten für LSA-Leisten Profil 2/10, verschließbar, Grundplatte aus Stahlblech mit Montagewanne, Haube aus pulverbeschichtetem Blech mit Kabeleinführungen oben/unten aus Kunststoff mit vorgeprägten Ausschnidekonturen, für Aufputzmontage.

Schutzart: IP 42 (DIN 40 050)
 Farbton: Haube RAL 9016 (weiß)

Bezeichnung	Ausführung	Maße (B x H x T)	Artikel Nr.
VKA 2 Profil	für max. 7x LSA-Module 2/10 (70 DA)	203 x 333 x 115 mm	t13000131
VKA 4 Profil	für max. 12x LSA-Module 2/10 (120 DA)	333 x 333 x 115 mm	t13000132
VKA 8 Profil	für max. 24x LSA-Module 2/10 (240 DA)	333 x 553 x 115 mm	t13000133
VKA 12 Profil	für max. 40x LSA-Module 2/10 (400 DA)	553 x 553 x 115 mm	t13000134

