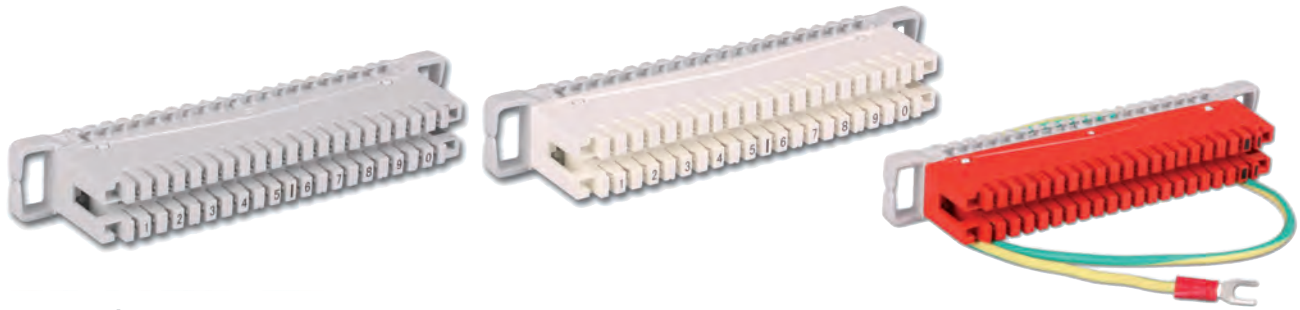


# Leistentechnik, LSA - Anschluss-, Trenn- & Erddrahtleisten



## Verwendung

Anschlussmodul mit LSA-Kontakten (45°-Schrägstellung) zum Verbinden kunststoffisolierter Kupferleiter mit massiven oder verseilten Kupferadern (Litze) für Schneidklemmverbindungen nach IEC 60352-4 und DIN 41 611-6-C-EL-CL. Geeignet für Montagewannen/-kanäle.

## Merkmale

Erfüllt die technischen Anforderungen der Deutschen Telekom AG für den Anschluss von 10 Doppeladern. Große seitliche Rangierösen. Verwendung von ungeschirmten und geschirmten zwei- und vierpaarigen Kabeln möglich. Die LSA-Leisten der Baureihe 2 sind für folgende Kommunikationsanwendungen geeignet:

- analoge und digitale Telefondienste
- Ethernet (10BaseT) mit 10 MBit/s
- Token Ring mit 4 oder 16 MBit/s
- TPDDI mit 100 MBit/s

## Produktdaten

Einsatzbereich:

Temperaturbereich bei Lagerung:

Temperaturbereich bei Betrieb:

Material:

Brennbarkeit nach UL94:

Breite x Höhe x Tiefe:

Gewicht:

Beschaltung mit einer massiven Ader:

Beschaltung mit zwei massiven Adern

(gleicher Durchmessers und gleicher Typ):

Einfachbeschaltung mit Litze, verzinkt:

Außendurchmesser (Isolierung PVC und PE):

Wiederholbarkeit der Adernanschlüsse

mit Litze oder massiven Leitern 0,4 bis 0,65 mm:

mit massiven Leitern 0,80 mm:

Kontaktmaterial:

Isolationswiderstand:

Wechselspannungsfestigkeit:

Stoßspannungsfestigkeit (Wellenform 1,2/50 µs):

zulässige Stoßstrombelastbarkeit (Wellenform 8/20 µs) des LSA-Kontaktes

bei Aderndurchmesser ≥0,6 mm:

bei Aderndurchmesser <0,6 mm:

Kontaktwiderstand (Adernanschluss), typisch:

Gesamtwiderstand einschließlich Trennstelle, typisch:

Befestigungsmaß:

in trockenen oder

feuchten Räumen ohne Betauung

-40 bis +90 °C

-40 bis +80 °C

PBT

selbstlöschend, V-0

129,5 x 21,3 x 38,8 mm

55 g Anschluss- / Trennleiste

64 g Erdrahtleiste

0,40 bis 0,801 mm; AWG 26 bis 20

0,40 bis 0,65 mm; AWG 26 bis 22

7x 0,12 bis 0,32 mm; AWG 28 bis 20

0,70 bis 1,60 mm

200x

50x

Sondermessing, versilbert

>5·10<sup>4</sup> MΩ

2 kVeff

3,6 kV

10 kA

5 kA

1,0 mΩ

<5 mΩ

104,5 mm

Bezeichnung	Ausführung	Gehäusefarbe	Bedruckung	Artikel Nr.
10 DA Anschlussleiste	Wannenmontage	lichtgrau (ähnlich RAL 7035)	0 - 9	t13000001
10 DA Profil-Anschlussleiste	Rundstange	lichtgrau (ähnlich RAL 7035)	0 - 9	t13000003
10 DA Trennleiste	Wannenmontage	reinweiß (ähnlich RAL 9010)	1 - 0	t13000002
10 DA Profil-Trennleiste	Rundstange	reinweiß (ähnlich RAL 9010)	1 - 0	t13000004
2/38 Erddrahtleiste	Wannenmontage	rot (ähnlich RAL 3020)	---	t13000005
2/34 Profil-Erdrahtleiste	Rundstange	rot (ähnlich RAL 3020)	---	t13000105

