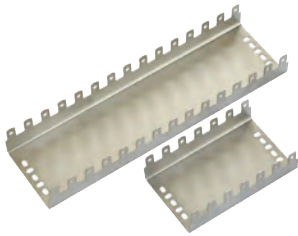


Leistentechnik, Zubehör Kombiverteiler



Montagewanne für LSA-Module

Verwendung

Zur Aufnahme von LSA-Modulen 2/10, R=25 mm inkl. Montagematerial.

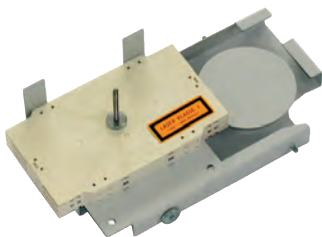
Bezeichnung	Ausführung	Artikel Nr.
Montagewanne MW7	für max. 7x LSA-Module 2/10 (70 DA)	t13000139
Montagewanne MW15	für max. 15x LSA-Module 2/10 (150 DA)	t13000140

Montageschiene für LSA-Profil Module

Verwendung

Zur Aufnahme von LSA-Modulen 2/10, R=25mm inkl. Montagematerial

Bezeichnung	Ausführung	Artikel Nr.
Montageschiene MSP7	für max. 15x LSA-Profil Module 2/10 (150 DA)	t13000141
Montageschiene MSP15	für max. 15x LSA-Profil Module 2/10 (150 DA)	t13000142



Glasfaserbausatz

Verwendung

Ermöglicht das Verteilen von Glasfasern. Zur Aufnahme von Zentral- und Bündeladern geeignet. Bestückung mit max. 2 Spleißkassetten für je 12 Fasern. Inklusiv Montagematerial (ohne Spleißhalter, Spleißschutz). Bei Kombibestückung ist dieser Bausatz immer linksseitig in den KVKA's zu platzieren. Bestückungsvarianten siehe Kombimatrix.

Bezeichnung	Ausführung	Artikel Nr.
Glasfaserbausatz GFB24F	12 Fasern	t13000143

Schließungen für KVKA (optional)

Verwendung

Alternativ können die KVKA's mit Schwenkhebelgriff für Profilhalbzylinder (Eigenschließung) oder Schlüsselschild mit Zylinderschloß (inkl. 1 Schlüssel) ausgestattet werden. Der Profilhalbzylinder ist ein Schließzylinder mit nur einer Schließseite. Damit kann die Tür im Gegensatz zum Profildoppelzylinder lediglich von einer Seite geöffnet werden.

Bezeichnung	Ausführung	Artikel Nr.
Schwenkhebelgriff	für Profilhalbzylinder	t13000144
Schlüsselschild	mit Zylinderschloß	t13000145
Schloß für Schwenkhebel	---	t13000058
Schloß für VKAs	---	t13000158

